

כל התמונות שהשתמשנו בהם עבור המשחק הם מ - pixabay אתר שאפשר לקחת ממנו תמונות ללא זכויות יוצרים.

### **תחנת חשמל סולארית**

**עלות: 700 ש"ח**

**מקבל משאב שמש**

**מספקת חשמל לצמתים סמוכים**

תחנת אנרגיה סולארית שבה אלפי

תאים סולאריים אשר מייצרת

מהאור חשמל כך שהיא מספקת

אנרגיה חשמלית (ע"י המרה

של אנרגיית אור לאנרגיה חשמלית)



**תחנת חשמל גז טבעי**

**עלות: 400 ₪**

**ניתן למקם בסמוך לתא שטח**

**שמכיל אסדת גז כדי שתקבל גז**

**מספקת חשמל לצמתים סמוכים**

בתחנה זו יש גלגול אנרגיה מאנרגיה

כימית הנמצאת בגז טבעי ( שהיא

תערובת גזים פחמימניים, כאשר

העיקרי שבהם מתאן - גז הבישול)

לאנרגיה חשמלית בסוף התהליך



**תחנת חשמל רוח**

**עלות: 750 ₪**

**מקבל משאב רוח**

**מספקת חשמל לצמתים סמוכים**

תחנת כח אשר מייצרת מהרוח חשמל.

התחנה מספקת אנרגיה חשמלית

ע"י המרה של אנרגיית התנועה של

הרוח לאנרגיה חשמלית בסוף התהליך.



### תחנת חשמל פחם

עלות: 300 ₪

בנוסף לכך נדרש לשלם קנס זיהום

על סך 150 ₪

ניתן למקם בסמוך לתא שטח

שמכיל מכרה פחם

מספקת חשמל לצמתים סמוכים

בתחנה זו מתבצעת הפקת חשמל

משריפת פחם. מתרחשת כאן המרה של

אנרגיה מאנרגיה כימית הנמצאת בפחם

לאנרגיה חשמלית בסופו של דבר.



**תחנת חשמל דלק**

**עלות: 450 ₪**

**ניתן למקם בסמוך לתא שטח**

**שמכיל בית זיקוק**

**מספקת חשמל לצמתים סמוכים**

בתחנה זו מתבצעת הפקת חשמל משריפת דלק. מתרחשת כאן המרה של אנרגיה מאנרגיה כימית הנמצאת בדלק לאנרגיה חשמלית בסוף התהליך





**בית זיקוק**

**עלות: 200 ₪**

**ניתן למקם בסמוך לתא שטח**

**שמכיל מתקן קידוח נפט**

**מספקת נפט לתחנת חשמל דלק**

בית זיקוק הוא מפעל תעשייתי

העוסק בתהליכים של עיבוד

נפט גולמי וביצירת דלקים מהם



**אסדת גז**

**עלות: 250 ₪**

**מקבלת משאב גז**

**מספקת גז טבעי לתחנת**

**חשמל גז טבעי**

אסדת גז היא מתקן ימי

המשמש לקידוח גז טבעי בים



**מתקן קידוח נפט**

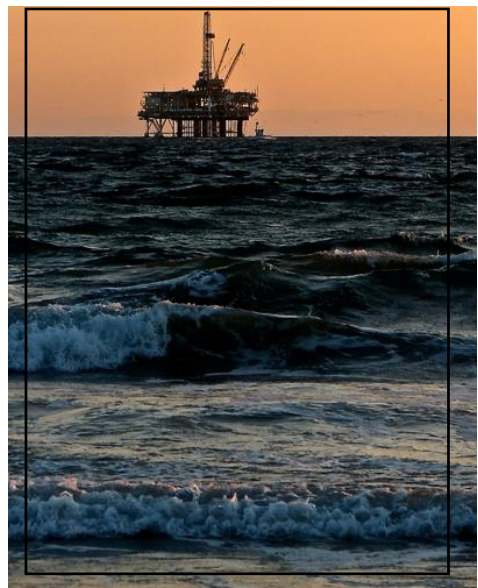
**עלות: 100 ₪**

**מקבל משאב נפט**

**מספקת נפט לבית הזיקוק**

מתקן קידוח נפט הוא מתקן ימי

המשמש לקידוח נפט בים



**מכרה פחם**

**עלות: 150 ₪**

**מקבל משאב פחם**

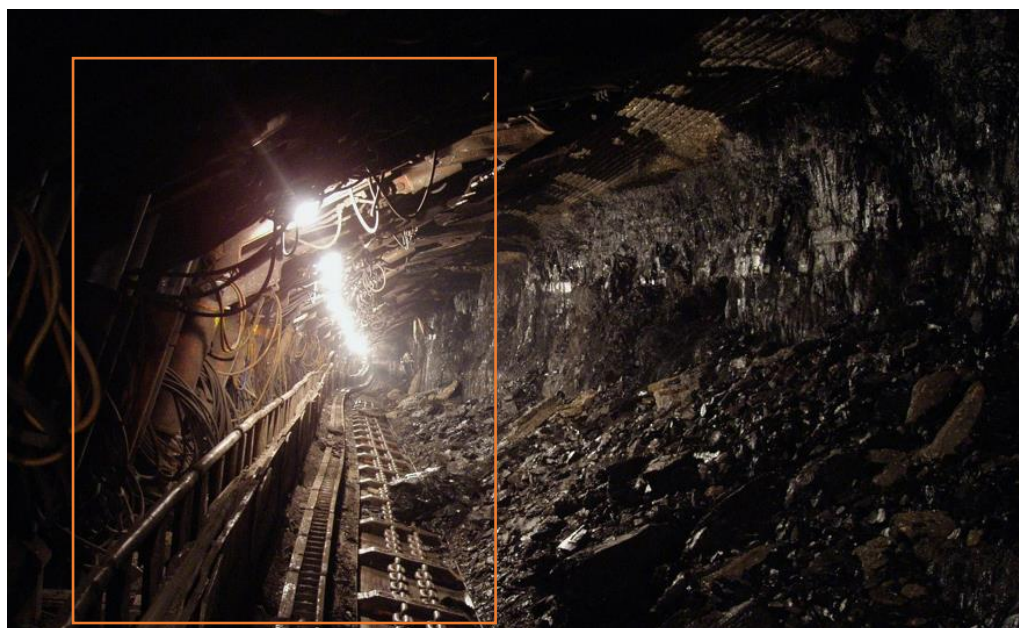
**מספק פחם לתחנת**

**חשמל פחם**

מכרה פחם הוא חפירה מעשה

ידי אדם באדמה, שנעשית כדי

להוציא מהאדמה פחם



חוות דיג

עלות: ₪ 100

מקבל משאב מים

מספקת אנרגיה כימית-מזון

לצמתים סמוכים



בית גידול לירקות

עלות: ₪ 50

מקבל משאב אדמה

ומשאב שמש

מספקת אנרגיה כימית-מזון

לצמתים סמוכים





**בית גידול לפירות**

**עלות: 20 ₪**

**מקבל משאב אדמה**

**ומשאב שמש**

**מספקת אנרגיה כימית-מזון**

**לצמתים סמוכים**



רפת

עלות: 200 ₪

מקבל משאב אדמה

מספקת אנרגיה כימית-מזון

לצמתים סמוכים





לול

עלות: 150 ₪

מקבל משאב אדמה

מספקת אנרגיה כימית-מזון

לצמתים סמוכים



בית גידול אורז

עלות: 70 ₪

מקבל משאב אדמה

משאב מים

ומשאב שמש

מספקת אנרגיה כימית-מזון

לצמתים סמוכים



בית גידול לחיטה ומפעלים ליצור לחם

עלות: 100 ₪

מקבל משאב אדמה

ומשאב שמש

מספקת אנרגיה כימית-מזון

לצמתים סמוכים





**בית**

**מחיר הבית 20 ש"ח**

**מקבלים על הבית בכל תור 100 ש"ח**

אם יש מהבית גישה למזון אז מקבלים על הבית בכל תור תוספת בהתאם :

דגים	40 ש"ח
ירקות	20 ש"ח
פירות	20 ש"ח
בקר	50 ש"ח
עוף	50 ש"ח
אורז	20 ש"ח
לחם	20 ש"ח



מפעל ייצור

מחיר המפעל 50 ש"ח

ניתן להקים אם יש אספקת חשמל

לצומת שבה המפעל נמצא.

במידה ויש מבנה מגורים סמוך

מתקבל רווח בכל תור בהתאם

למצוין בקלף הבית.

