

האם ניתן לתכנן צורות מגורים בטיפולוגיות מגוונות ושוונות מאלה משאנו מכירים? האם ניתן לתכנן שכונות מגורים שאינן הומוגניות בצורתן הפיזית ובהרכב האנושי? כיצד משלבים בין יחידות דוור ציבורי, יחידות של דוור בר השגה ויחידות דוור בשוק החופשי? מהן ההזדמנויות והאפשרויות בתכנון תמהיל דוור? האם דוור ציבורי יכול להיות בעל דימוי חזבי ומראה עכשווי? האם ניתן לשלב דוור בר השגה בתהליכים של התחדשות עירונית?

הקורס 'דוור בר השגה' עוסק בהיבטים תכנוניים ואדריכליים של דוור (Housing) בכלל ודוור בר-השגה (Affordable Housing) בפרט ובאחריות התכנונית והחברתית של האדריכל והמתכנן. תרגיל האמצע של הקורס מוצג לפניכם בתערוכה 'איך מתכננים דוור אחר'. בתערוכה מוצגים עשרות פרויקטים של מבנים המכילים דוור ציבורי ו/או דוור בר השגה, שנבנו במדינות מערביות בשני העשורים האחרונים. כל פרויקט נבחן בשני היבטים: היבטים של מדיניות דוור שאפשרו את הקמת הפרויקט והיבטים אדריכליים ותכנוניים של המבנה הפיזי.

תמהיל דוור

אר ה"ב צרפת אוסטרליה

אנגליה ספרד סלובניה

צמחות דוור

דוור ציבורי

פסלוגיה

יום חמישי, 17.5.12

מרכז נא לגעת, ומל יפו

מציגים: סטודנטים בקורס דוור בר השגה, הפקולטה לארכיטקטורה וביוני ערים בטכניון

תמהיל חברתי

קנדה הולנד בלגיה

דוור בר השגה

עלות הדוור

התחדשות עירונית

הכרזת נאקת הלקט בפרויקט דוור ותמהיל הותמך על ידי המל"ג
 מרכזת אדריכלית יסרה
 סטודנטים איתנו: בריאד אמר, בין עובד, בין מיכה דות, ברור תג גורי וסג, דח נאח מיכה, העבר נמר, תוכנן יתמך ומאח אילת, דרכה עמר, חשיב אגיר, חוץ מיכאל, מרואטמאוסקי רנה, לודי יוה, מיכאל לוי, מליטין מאיר, עוזי עזרא, פירגוש טרן, סטפאנסקי אור, סגל הער, רומנוב דבורה, שוץ עמר, עמיר רוב, עמירל אדא, חמד זך

Savonnerie Heymans, Brussels		בלגיה	
17.1%	14.6%	2.4	
55%	6.4	42	5,600
85			6,500
	60%		



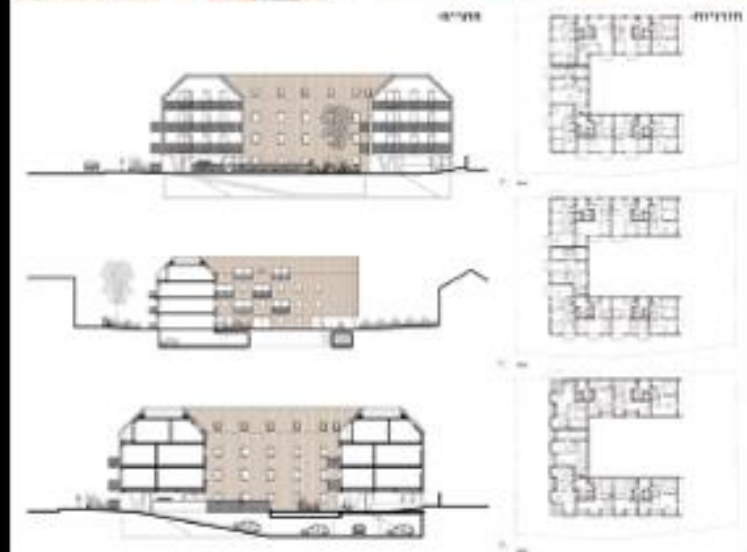
Terrace House, Tokiostrasse, Vienna		אוסטריה	
22.4%	17%	2.3	
70%	28.2	100	14,859
282			3,549
	50%		



Armstrong place, San Francisco		ארזה"ב	
30%	10.6%	2.9	
37%	307	240	12,699
584			34,392
	40-100%		



ד"ר אורי שניידמן Social Housing, Paris		צ'רפ'ת	
19.7%		6.5%	2.38
11	34	3,130	
136			
80%		60%	



ד"ר אורי שניידמן Public Housing, Madrid		ספרד	
18.6%		23.1%	3.0
22.5%	134	141	23,680
595			
73%		54%	



ד"ר אורי שניידמן Herzberg public housing, Vienna		אוסטריה	
22.4%		17%	2.3
47%	6	121	18,191
320			
70%			



Regent Park Revitalization, Toronto, ON			
קנדה			
30%	10%	2.4	
21	5,100	242,812	
			12,500



60 RICHMOND
101 ADELAIDE
92 CARLTON

2009-2011
2015-2009

1:200
1:200
1:200
1:200

HONEYCOMB APARTMENTS, Izola			
סלובניה			
14.6%	17.1%	2.6	
16.8%	11	60	4,591
			5,452
			180



1:200
1:200
1:200
1:200

Louis Blanc Social Housing, Paris			
צרפת			
19.7%	6.5%	2.38	
65%	31	17	1,537
			550
			50
			85%



1:200
1:200
1:200
1:200